

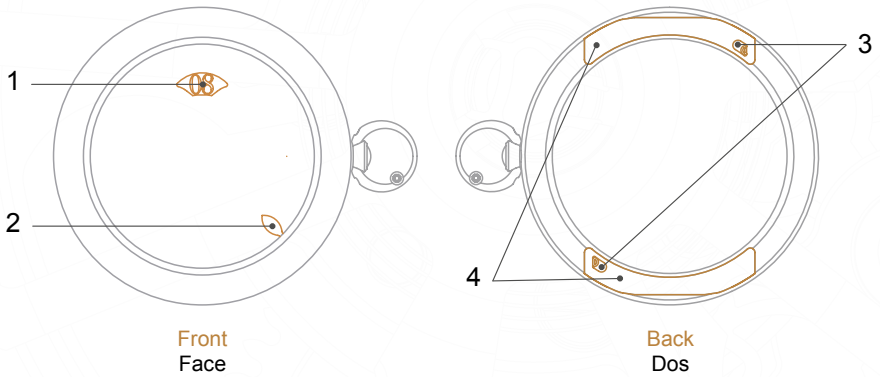
HYSEK

INSTRUCTIONS FOR USE
MODE D'EMPLOI

Kalysta

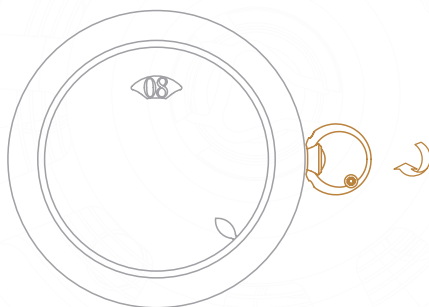
JUMPING HOURS

HYSEK



- 1 Hours indicator**
Guichet indication des heures
- 2 Minutes indicator**
Indication des minutes
- 3 Spurs**
Goupillons
- 4 Removable covers**
Coiffes amovibles

HYSEK



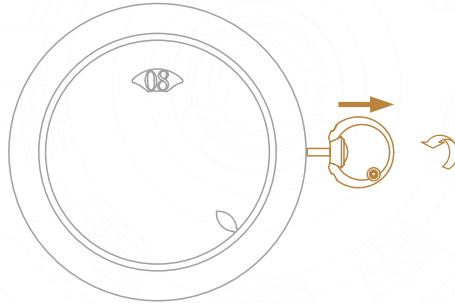
Manual Winding-Mechanism

Wind the watch by turning the crown clockwise.

Remontage manuel

Procédez au remontage manuel en tournant la couronne dans le sens horaire.

HYSEK



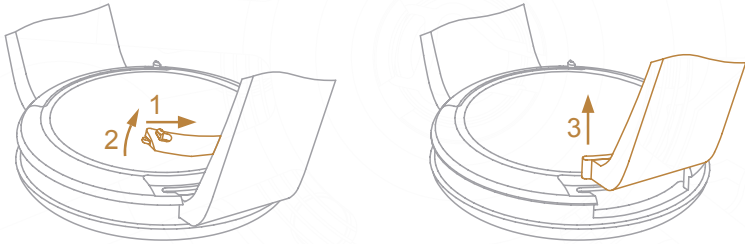
Setting the time

Pull the crown out one notch and turn it anti-clockwise. Push back the crown after use.

Mise à l'heure

Tirez la couronne d'un cran puis tournez-la dans le sens anti-horaire.
Repoussez la couronne après utilisation.

HYSEK

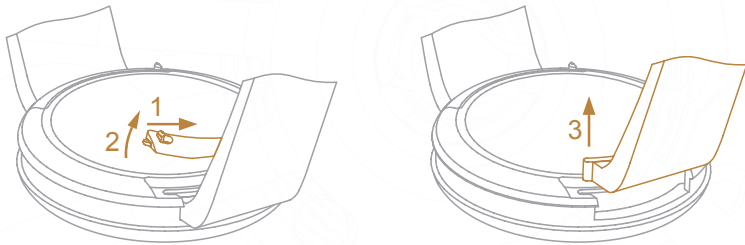


Changing the strap

Turn your watch upside down (the lining side of your bracelet facing you). Locate the spur on the removable cover. With your nail, push that spur until the stop and remove delicately the cover. Place the new bracelet in the same way as you just did.

Always make sure that both covers are well positioned by gently pulling up the watchband.

HYSEK



Changement de bracelet

Retournez votre montre (doublure du bracelet face à vous). Localisez le goupillon sur la coiffe amovible. Avec l'ongle, poussez le goupillon en butée puis ôtez délicatement la coiffe. Vous pouvez alors remplacer le bracelet.

Vérifiez toujours que les deux coiffes soit bien repositionnées en tirant délicatement le bracelet vers le haut.

HYSEK



Chemin de la vignette 1
CH-1167 Lussy sur Morges

Phone +41 21 804 90 90
Fax +41 21 803 19 29
sales@hysek.com

hysek.com