

HYSEK

INSTRUCTIONS FOR USE
MODE D'EMPLOI

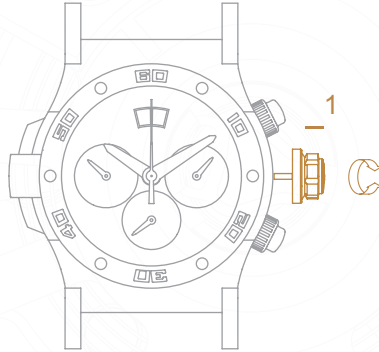
ABYSS
EXPLORER

HYSEK



- 1** Hours hand
Aiguille des heures
- 2** Minutes hand
Aiguille des minutes
- 3** Chronograph's trotteuse
Trotteuse du chronographe
- 4** 60 seconds counter
Compteur de 60 secondes
- 5** 30 minutes counter
Compteur de 30 minutes
- 6** Hours counter
Compteur des heures
- 7** Date indicator
Guichet du calendrier

HYSEK



1 Manual Winding-Mechanism

Unscrew the crown and turn: The watch functions normally

For all manipulations, do not forget to unscrew the crown

REMARK Imperatively screw the crown for an optimal water-resistance

1 Remontage manuel

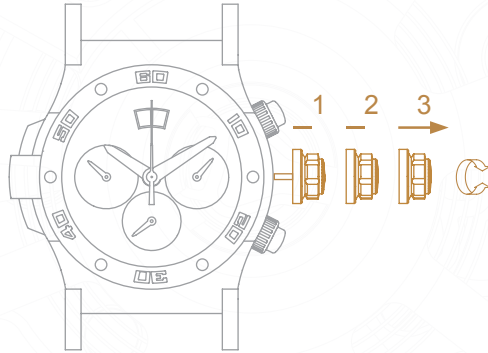
Dévisser la couronne et tourner:

La montre fonctionne normalement

Pour toutes manipulations, ne pas oublier de dévisser la couronne.

REMARQUE Impérativement revisser la couronne pour une étanchéité optimale

HYSEK



2 **Date Setting:**

Pull the crown one notch and turn

3 **Hand-Setting:**

Pull the crown two notches and turn

REMARK It is not recommended to correct date between 8 p.m. and 1 a.m.

2 **Correction de la date:**

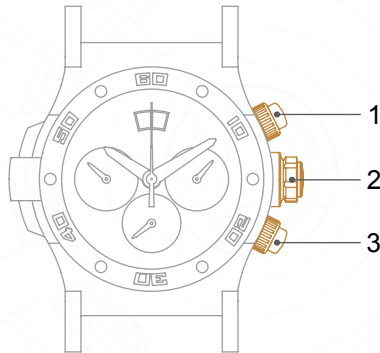
Tirer la couronne d'un cran et tourner

3 **Mise à l'heure:**

Tirer la couronne de deux crans et tourner

REMARQUE Il est déconseillé de corriger la date entre 20:00-01:00

HYSEK



Timing mode:

Simple timing function

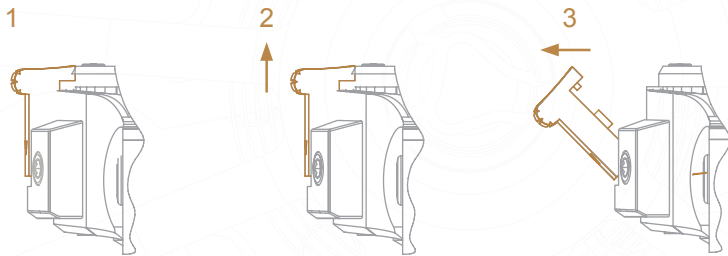
- 1 Push-piece: unscrewed position
Start
Stop Read time
- 2 Push-piece: unscrewed position
Reset to zero
- 3 Crown in standard position

Mode chronométrage:

Fonction chronométrage simple

- 1 Push-piece: unscrewed position
Start
Stop Read time
- 2 Poussoir: position dévissé
Mise à zéro
- 3 Couronne en position standard

HYSEK



Bezel's blocking system

- 1 Bezel's blocking system, blocked position
- 2 1st stage
Unblocking of the system:
push as shown by the arrow
- 3 2nd stage
Unblocking of the system:
push as shown by the arrow

Système de blocage de la lunette

- 1 Système de blocage de la lunette,
position bloqué
- 2 Devérouillage du système de blocage:
pousser dans le sens de la flèche
- 3 Devérouillage du système de blocage:
pousser dans le sens de la flèche

HYSEK

Remark

All manipulations of the different functions under water must be proscribed, due to the fact that the waterproofness of the piece will no longer be guaranteed

Movement

- Chronograph & Big Date
- Mechanical automatic
- Manufactured & customized by Hysek
- Movement of 155 components and 28 jewels with côte de Genève
- Frequency 28 800 vibrations per hour / 4 (hz)
- Autonomy 42 h

Case

- Diam. 44 mm, H 18 mm, L 63 mm
- Water resistance: gold pieces 100 m, steel pieces 300 m, black PVD and rose gold pieces 300 m
- Crown and buttons screwed
- Exclusive bezel blocking system
- Crystal sapphire with anti-reflection
- Exclusive Hysek fold-over buckle
- Dial: exclusive Hysek stamping

Toutes manipulations des différentes fonctions sous l'eau doivent être prosrites, car l'étanchéité de la pièce n'est plus garantie

HYSEK



Chemin de la vignette 1
CH-1167 Lussy sur Morges

Phone +41 21 804 90 90
Fax +41 21 803 19 29
sales@hysek.com

hysek.com